

Informativa breve

Il sito Rai utilizza cookie tecnici o assimilati e cookie di profilazione di terze parti in forma aggregata, per rendere più agevole la fruizione dei servizi e se vuoi saperne di più o negare il consenso a tutti o ad alcuni cookie [clicca qui](#) - Chiudendo questo banner, scorrendo questa pagina o cliccando qualunque suo elemento acconsenti all'uso dei cookie.

Accedi

Rai Scuola

[Diretta TV](#) [Guida TV](#) [Programmi](#) [Argomenti](#) [Lezioni](#) [Speciali](#) [Oggetti Interattivi](#) [Giochi](#) [Foto Gallery](#) [Eventi Live](#) [Webdoc](#)

Sport

T Gianfranco Maraniello: "Museo. Luogo di apparizione delle arti"

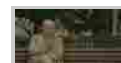


Ti potrebbero interessare anche...



Gianfranco Maraniello: l'arte contemporanea

Gianfranco Maraniello, direttore del MART - Museo d'Arte Moderna e Contemporanea ...



Gianfranco Maraniello: il MART - museo di arte moderna e contemporanea di Trento e Rovereto

Gianfranco Maraniello, direttore del MART - Museo d'Arte Moderna e Contemporanea ...

SUL PORTALE DI ARTE & DESIGN



Casetti: attenti a non abusare del web

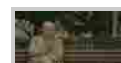
Come usare i media e le nuove tecnologia senza intossicarsi? Tre consigli di Francesco ...

SUL PORTALE DI FILOSOFIA



Gianfranco Maraniello: l'arte contemporanea

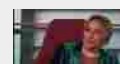
Gianfranco Maraniello, direttore del MART - Museo d'Arte Moderna e Contemporanea ...



Gianfranco Maraniello: il MART - museo di arte moderna e contemporanea di Trento e Rovereto

Gianfranco Maraniello, direttore del MART - Museo d'Arte Moderna e Contemporanea ...

Più visti



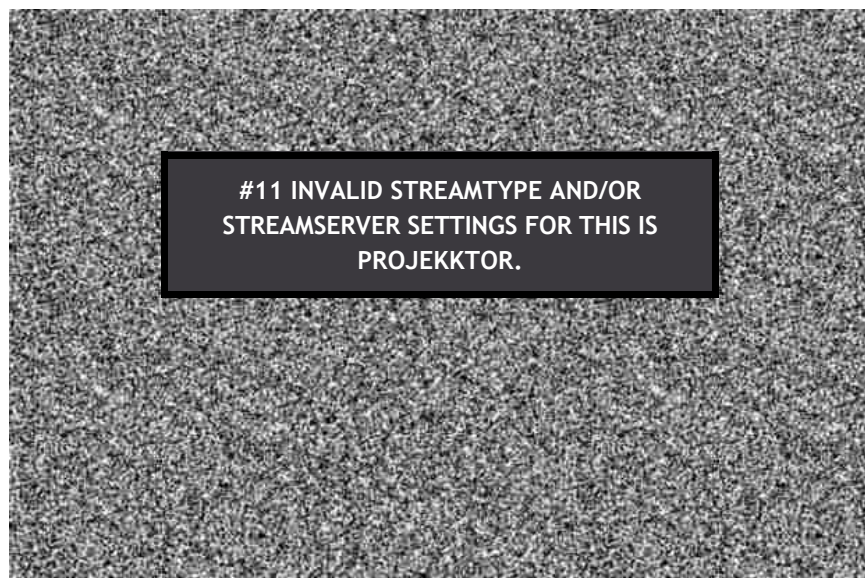
Daniela Lucangeli: apprendimento attraverso le emozioni

Daniela Lucangeli, docente di Psicologia dello sviluppo presso l'Università di Padova, in questa intervista ...



LA BATTAGLIA DELL'ATLANTICO: LA MARINA DA GUERRA ITALIANA. SECONDA GUERRA MONDIALE

Il filmato, tratto dal programma del 1968 Documenti di storia e di cronaca - La



Gianfranco Maraniello, direttore del MART - Museo d'Arte Moderna e Contemporanea di Trento e Rovereto, intervistato al Festival della Filosofia di Modena del 2017 "Le forme del creare", parla del tema della lezione tenuta al Festival "Museo. Luogo di apparizione delle arti"

In che modo le pratiche dei singoli artisti influenzano e contribuiscono a ridefinire lo spazio museale, alla luce delle nuove modalità operative e allestitive dell'arte contemporanea?

Tags

[arte contemporanea](#) [Gianfranco Maraniello](#) [mart](#) [museo](#)

Condividi questo articolo



Inserisci il codice nel tuo articolo

```
<iframe width="630" height="500" src="http://www.raiscuola.rai.it/embed/gianfranco-maraniello-museo-luogo-di-apparizione-delle-arti/40444/default.aspx" frameborder="0" allowfullscreen></iframe>
```